

2024年4月10日以降入居可能です

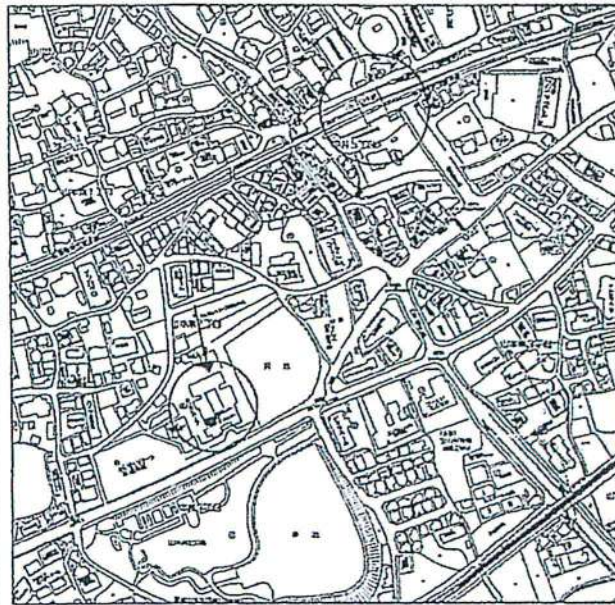
用途	店舗	
最寄駅	阪急宝塚線山本駅	徒歩5分
種類		

受託料/月	22万円	共益費/月	3万円
保証金	22万円	権利金	22万円
駐車場	相談	他	

所在地	宝塚市山本東2丁目2番1号		
交通	阪急宝塚線山本駅 徒歩5分		
構造	木・鉄筋コンクリート造2階建1階部分		
建物面積	74.93㎡(約22.6坪)		
土地面積		契約期間	
使用可能日		築年数	平成12年4月
設備	電気(使用量により別途請求の可能性あり)		
備考	<ul style="list-style-type: none"> <li>◎入居審査有。</li> <li>◎業種・諸条件については相談致します。</li> <li>◎借家人賠償責任保険加入が必要。</li> <li>◎営業時間 10:00~17:30</li> <li>◎飲食店は不可</li> <li>◎受託料・共益費は税込みとなります。</li> <li>◎駐車場の割引認証機貸出料金:2,200円/月。</li> </ul>		

あいあいパーク内店舗

☆国道176号線沿いの立地!  
☆阪急「山本」駅徒歩5分!

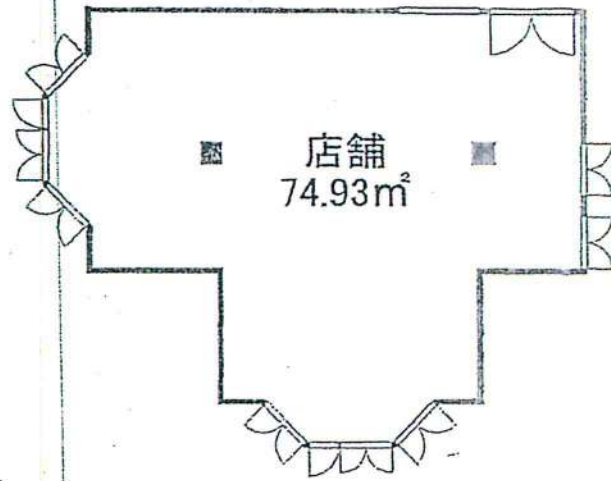


※概略紹介図につき図面と現況が異なる場合は現況優先となります。

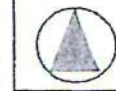
1階店舗です!

駐車場:1時間無料 以降30分ごとに200円

※1店舗3,000円以上のお買物で最大2時間無料  
※3,000円以上購入のお客様に対して発行する駐車場の1時間無料券については、200円の負担が必要です。



方位



宝塚山本ガーデンクリエイティブ株式会社 TEL:0797-82-3570  
〒665-0881 宝塚市山本東2丁目2番1号 FAX:0797-82-3571

